



ORDINE DEGLI  
**INGEGNERI**  
DELLA PROVINCIA  
DI CASERTA

## Emergenza Coronavirus

*marzo 2020*

# INFORMATIVA PER DOCENTI/ GENITORI/ STUDENTI

*che utilizzano attrezzature munite di videoterminale  
in ambiente domestico*

[#iorestoacasa](#)





# Parleremo di:



Lezioni a distanza: privacy e sicurezza informatica



Sicurezza nell'utilizzo del Videoterminale



Attività per gli alunni



# LEZIONI A DISTANZA:

## Privacy & Sicurezza Informatica





# LEZIONI A DISTANZA

- Per poter svolgere un servizio di didattica a distanza è necessario l'utilizzo di una piattaforma per poter **condividere file** e poter svolgere lezioni mediante **videoconferenze**.
- Spesso alcune piattaforme non hanno al proprio interno la possibilità di svolgere entrambe le funzioni, esternalizzando la funzione di videoconferenza ad altre quali: **Skype, Google Hangouts**.



# LEZIONI A DISTANZA

- La scuola è **Titolare del trattamento dei dati personali**, per cui cruciale è la gestione della privacy per tutti gli attori coinvolti: *Docenti e Alunni*.
- Un punto fondamentale è la **scelta della piattaforma**.
- Nel caso si scelga di usare piattaforme di proprietà di terzi, ad esempio *Microsoft o Google*, per le videolezioni, la scuola dovrà essere in grado di scegliere la piattaforma che sappia **tutelare al meglio i dati personali dei propri utenti**.



# LEZIONI A DISTANZA

Come leggere le informative  
che i titolari del trattamento  
delle piattaforme ci forniscono  
e quali punti non possono mancare?

- La piattaforma a cui ci rivolgeremo sarà la sede dei dati personali di tutti gli utenti.

## Informativa Privacy

The objectives will be based on how you gain sales by acquiring and keeping customers. A marketing strategy helps on making good messages with the right twist of marketing approaches in order to have a good outcome of your sales and marketing activities. It is a process to allow an organization to focus resources on the greatest opportunities to increase sales and achieve the company's target. Marketing strategy's goal is to increase sales and achieve advantage over other competitors. It includes short term and long term activities of marketing that has to do with the analysis of a company's situation and contribute to it's objectives. Putting your strategy into action is how your marketing plan should work. Marketing budgets will be set. at the same time it will also show you how you're going to work with your targets, it maybe through networking, advertising etc.

Having the perfect timing with your activities to fit your customers buying cycles will help you saving money and maximizing sales. The marketing plan should be innovative. It should have the details on how your sales are followed up and the activities your doing to develop your offers. Branding is defined as the process of coming up or making a unique name or design for a certain product. Having a good brand strategy allows you to have a major advantage in gaining a large increase in your market competitions. Your brand tells your costumers what they can have or expect from the products and services you offer. Are you innovative or are you the experienced type? or do you offer a high-cost, high-quality product, or a low-cost, high-value products? It's impossible to be both. You should consider on thinking what your costumers need you to be. Your logo is them main foundation of your brand. All the promotional materials should be connected with your logo to communicate with your brand. Brand messages are delivered and planned based on the questions how, what, when, to whom and where your brand strategy is. Advertisement, visual communication and distribution channels are parts of brand strategy.

The strategy of branding you have should be consistent, because it leads to a strong brand equity. Branding is defined as the process of coming up or making a unique name or design for a certain product. The strategy of branding you have should be consistent, because it leads to a strong brand equity. The objectives will be based on how you gain sales by acquiring and keeping customers. A marketing strategy helps on making good messages with the right twist of marketing approaches in order to have a good outcome of your sales and marketing activities. The objectives will be based on how you gain sales by acquiring and keeping customers. A marketing strategy helps on making good messages with the right twist of marketing approaches in order to have a good outcome of your sales and marketing activities.

- (A) It is a process to allow an organization to focus resources on the greatest opportunities to increase sales and achieve the company's target.
- (B) Marketing strategy's goal is to increase sales and achieve advantage over other competitors. It includes short term and long term activities of marketing that has to do with the analysis of a company's situation and contribute to it's objectives.
- (C) The objectives will be based on how you gain sales by acquiring and keeping customers.
- (D) A marketing strategy helps on making good messages with the right twist of marketing approaches in order to have a good outcome of your sales and marketing activities.
- (E) Putting your strategy into action is how your marketing plan should work. Marketing budgets will be set. at the same time it will also show you how you're going to work with your targets, it maybe through networking, advertising etc. Having the perfect timing with your activities to fit your customers buying cycles will help you saving money and maximizing sales. The marketing plan should be innovative. It should have the details on how your sales are followed up and the activities your doing to develop your offers.
- (F) Improvement should be measured regularly and assessed in order for you to know what's beneficial and what is not. This will help you set new targets.
- (G) Brand messages are delivered and planned based on the questions how, what, when, to whom and where your brand strategy is. Advertisement, visual communication and distribution channels are parts of brand strategy.

( \_\_\_\_\_ ) ( \_\_\_\_\_ ) ( \_\_\_\_\_ )  
Officer's Signature                      Signature 1                      Signature 2



# LEZIONI A DISTANZA

Come leggere le informative che i titolari del trattamento delle piattaforme ci forniscono e quali punti non possono mancare?

- E' importante che tutte queste domande trovino risposta all'interno dell'informativa della piattaforma a cui vi affidate.
- Analizzate tutte le risposte con il vostro DPO e scegliete la piattaforma più in linea con le vostre esigenze.

- ❓ *Chi è il titolare dei dati?*
- ❓ *Per quanto tempo sono conservati i dati?*
- ❓ *Per quali finalità sono conservati i dati?*
- ❓ *Quali tipologie di dati sono conservati?*
- ❓ *A chi posso rivolgermi per eliminare, cancellare o modificare i miei dati?*
- ❓ *I dati sono trasferiti a terze parti?*
- ❓ *I dati sono trasferiti a paesi terzi? Se sì, a quali?*



# LEZIONI A DISTANZA

## VIDEOCONFERENZA PER:

- Svolgere una lezione
- Svolgere un'interrogazione/esame





# LEZIONI A DISTANZA

## VIDEOCONFERENZA COME:

- Per una videoconferenza ad uso scolastico è fondamentale trovare una piattaforma che renda il docente visibile a tutti gli alunni e che garantisca livelli adeguati di privacy per permettere una più lineare gestione dell'aula virtuale e per evitare di immettere in rete «un'abbondanza» di dati non necessari.





## *OCCHIO ALLA PRIVACY...*

---

**Il docente e l'alunno dovranno seguire delle piccole linee guida per evitare esposizioni non necessarie**



- Ridurre allo stretto necessario la copertura della telecamera
- Evitare di inquadrare altre persone al di fuori di quelle loggate
- Evitare di esporre password e/o altre informazioni personali
- Evitare di inquadrare fotografie
- Evitare di registrare la lezione

## ... E ALLA SICUREZZA INFORMATICA

In una videolezione tutti i dispositivi elettronici usati, computer, telefoni, tablet si connettono alla piattaforma tramite la rete Internet

È fondamentale che i dispositivi utilizzati per la videolezione siano protetti e dotati di:

- **Firewall:** un software capace di gestire il traffico in entrata e in uscita dal nostro dispositivo autorizzando solo quello proveniente da determinate applicazioni.
- **Antivirus:** è un software finalizzato a prevenire, rilevare ed eventualmente rendere inoffensivi codici dannosi e malware per un dispositivo come virus.





ORDINE DEGLI  
**INGEGNERI**  
DELLA PROVINCIA  
DI CASERTA

# SICUREZZA NELL'UTILIZZO DEL VIDEOTERMINALE





# L'AMBIENTE DI LAVORO/STUDIO



Illuminazione



Rumore



Microclima

# L'AMBIENTE

## ILLUMINAZIONE

- La postazione di lavoro deve essere disposta rispetto alle fonti di luce, sia naturali che artificiali, in modo tale da **evitare riflessi, abbagliamenti o eccessivi contrasti** di luminanza.
- Anche le superfici delle finestre, delle pareti, delle attrezzature presenti e del piano di lavoro devono essere tali da **evitare riflessi e abbagliamenti**.



# L'AMBIENTE

## RUMORE

- non deve pregiudicare l'**attenzione** e la **comunicazione** verbale

## MICROCLIMA

- L'ambiente deve essere **confortevole** per quanto riguarda il **benessere termico**, garantendo temperatura e umidità adeguate (in estate: 19-24 °C, in inverno: 17,5 - 21,5 °C e un'umidità relativa compresa tra il 40% e 60%)





# POSTAZIONE AL VIDEOTERMINALE



Postura



Piano di lavoro



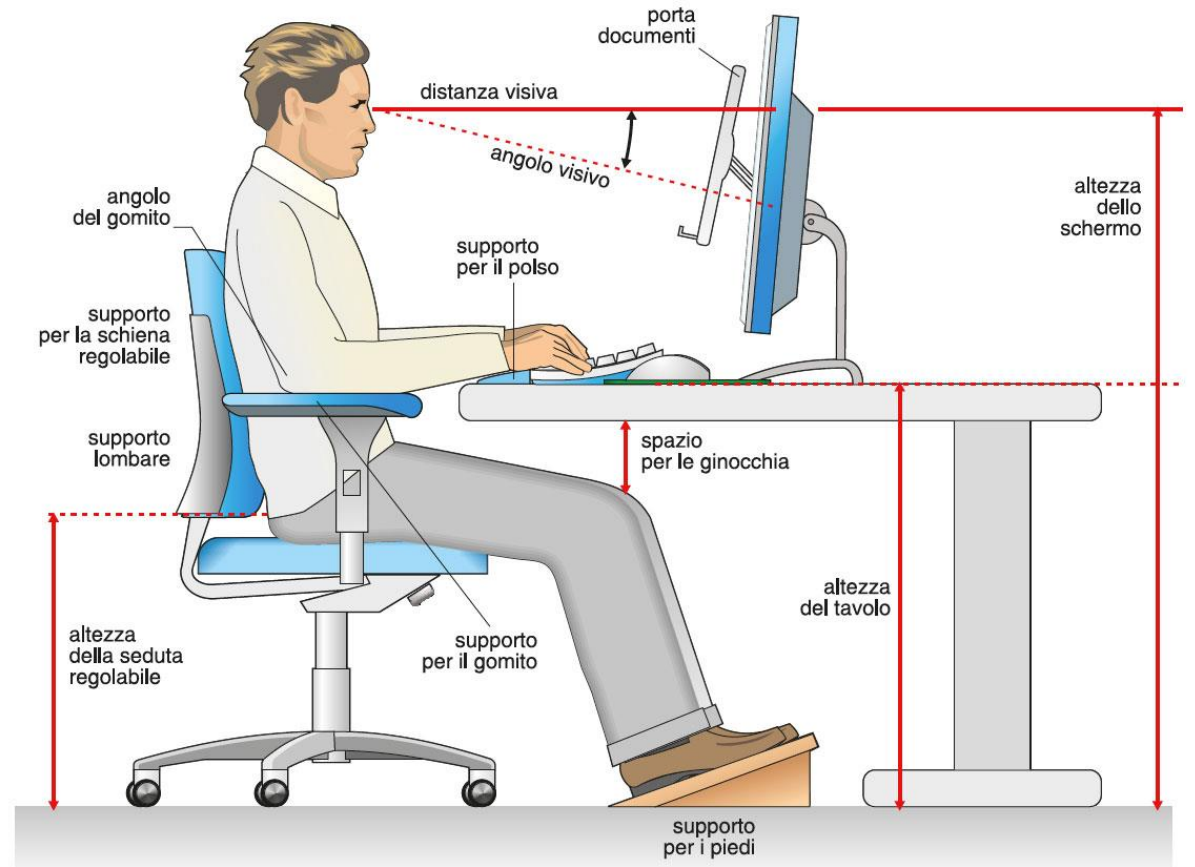
Sedili



# POSTAZIONE AL VIDEOTERMINALE

## *POSTURA*

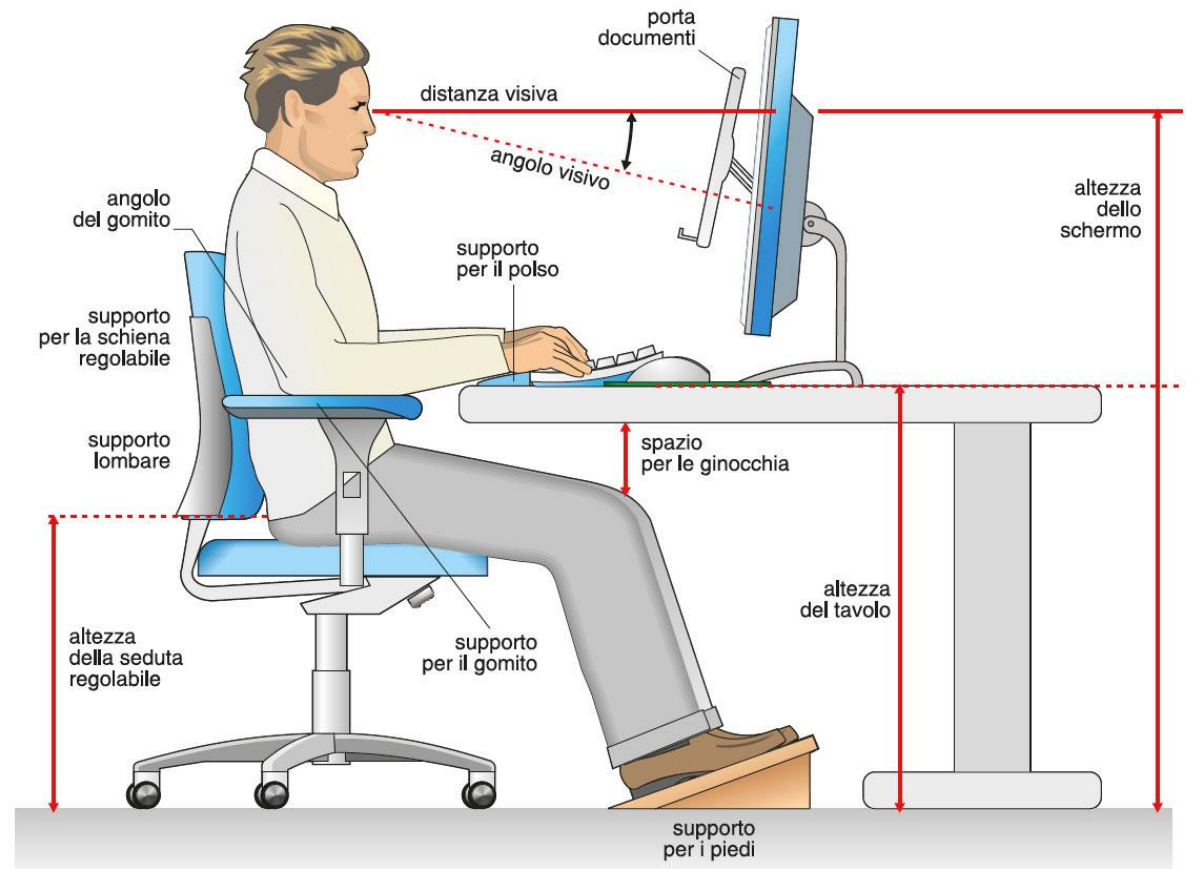
- La postazione al videoterminale deve essere realizzata in modo che l'operatore possa mantenere una **postura corretta**, che non causi traumi al sistema muscoloscheletrico e che non comporti un eccessivo affaticamento della vista.



# POSTAZIONE AL VIDEOTERMINALE

## POSTURA

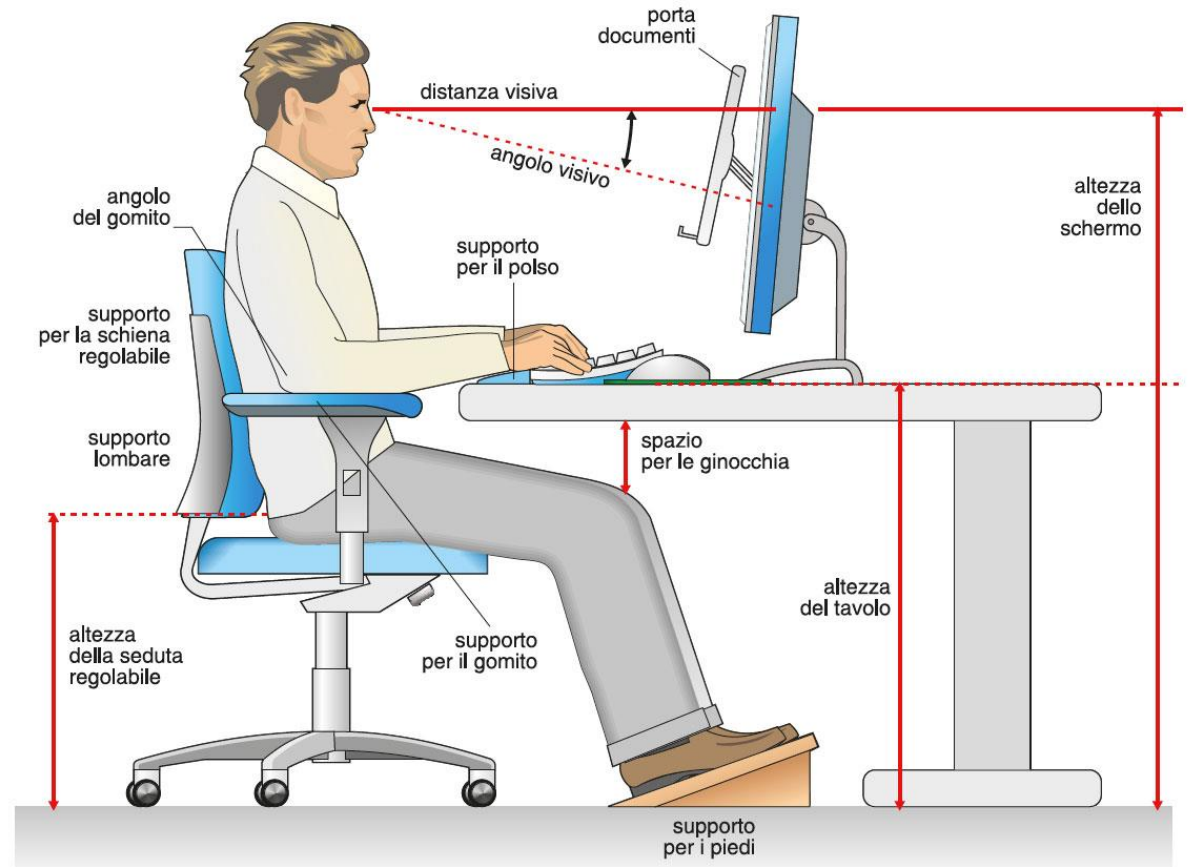
- Posizione della **schiena** e delle **braccia**: l'operatore seduto al piano di lavoro deve poter mantenere la **schiena dritta**, sorretta da un adeguato appoggio lombare, le **braccia** devono essere **verticali**, senza che vi sia la necessità di tenere le spalle sollevate, gli **avambracci** devono poter restare **orizzontali**, **paralleli** al piano di lavoro, appoggiandosi su questo o sui braccioli, e le **mani** sono **parallele** sulla tastiera.



# POSTAZIONE AL VIDEOTERMINALE

## POSTURA

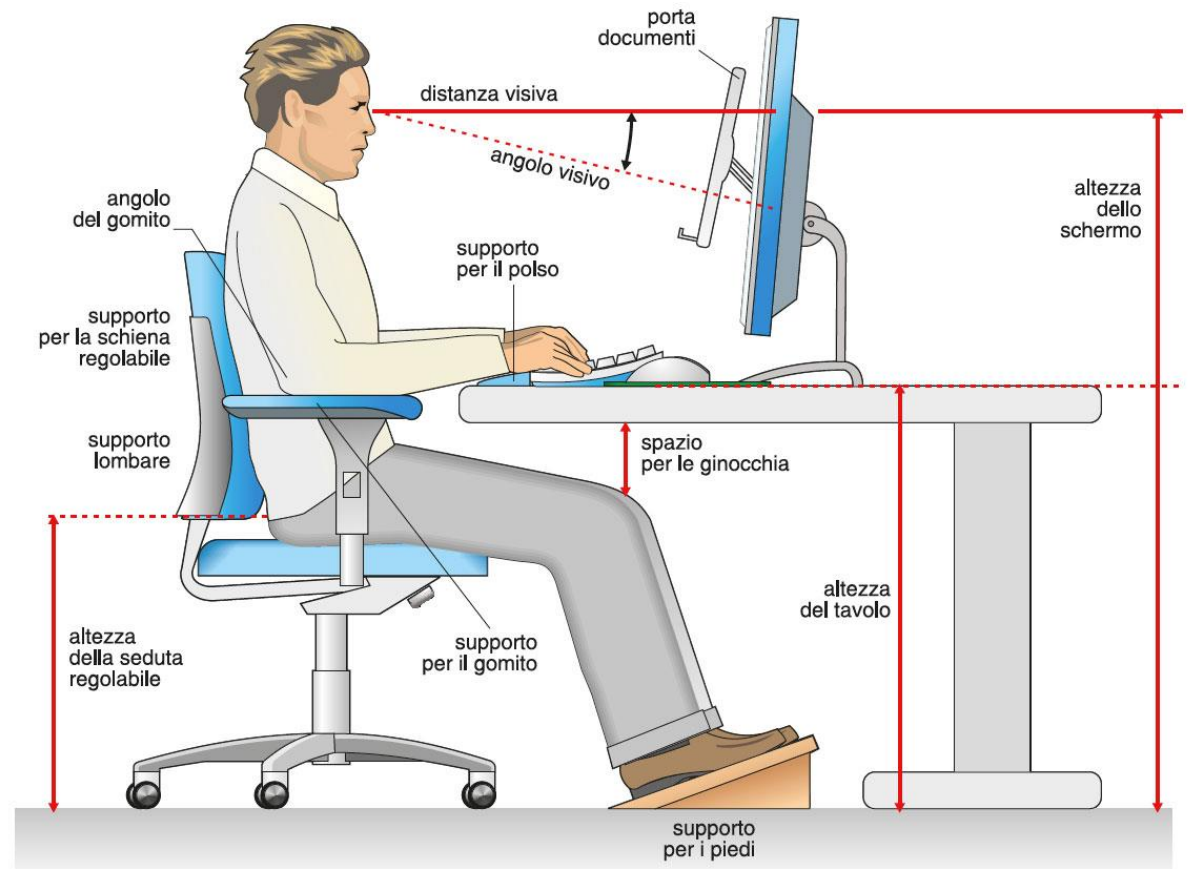
- La **tastiera** deve essere abbastanza ampia da non costringere a piegare i polsi lateralmente.
- Nel caso di uso del **mouse** deve esserci la possibilità di un appoggio dell'avambraccio, evitando in ogni caso l'appoggio forzato sul polso.
- La **testa** deve essere **diritta**, non inclinata verso l'alto o verso il basso (lo schermo non deve essere più in alto degli occhi), e la disposizione di video, tastiera o altri elementi deve essere frontale all'operatore, per non richiedere posizioni ruotate della testa.



# POSTAZIONE AL VIDEOTERMINALE

## PIANO DI LAVORO

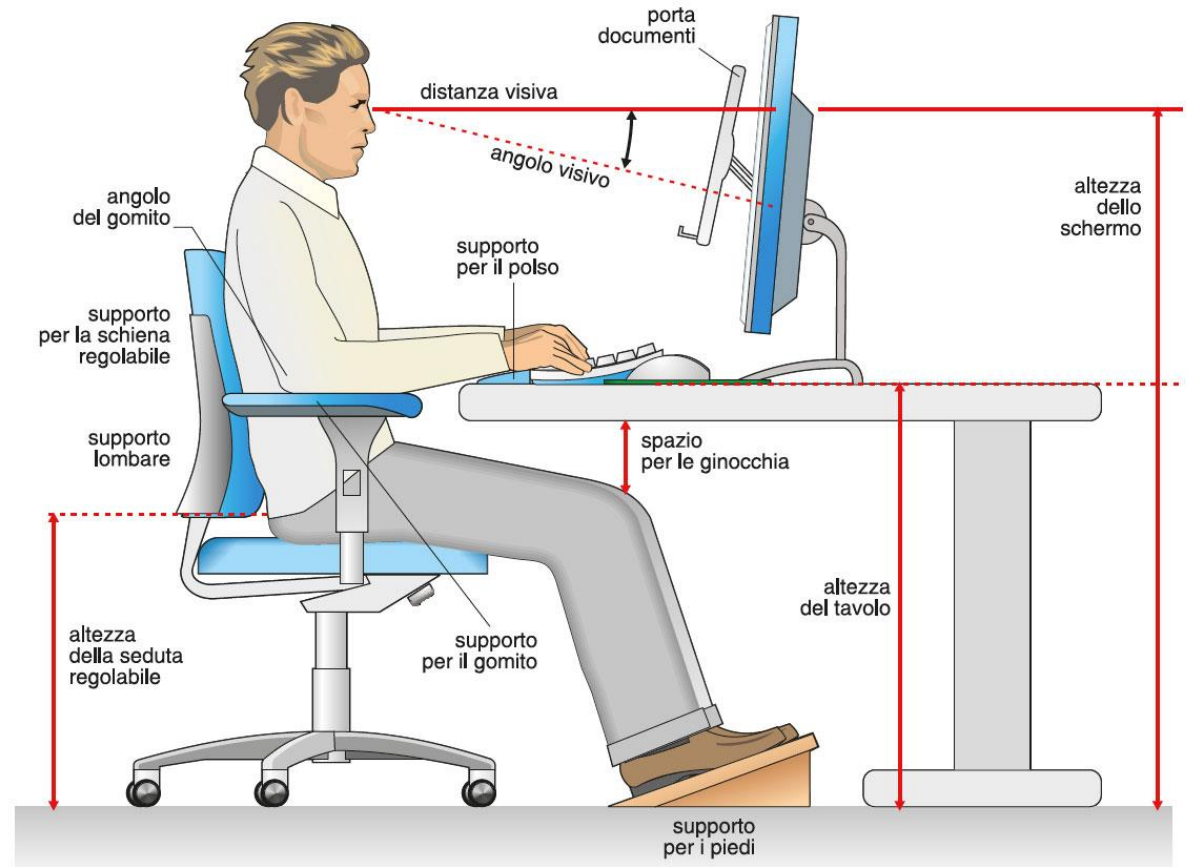
- deve essere **stabile** e di **ampiezza** tale da poter disporre convenientemente tutti gli strumenti necessari all'attività, consentendo la necessaria libertà di movimento per utilizzarli agevolmente, e permettere l'appoggio delle mani e delle braccia.
- Al di sotto del piano deve esserci lo **spazio per un comodo movimento delle gambe**, per permettere di cambiare posizione durante l'attività



# POSTAZIONE AL VIDEOTERMINALE

## SEDILI

- Il sedile **deve essere regolato** in modo che sia sostenuto il tratto lombare, che deve formare un angolo con la seduta di 90-100°.
- Al di sotto del piano di lavoro **i piedi devono avere uno stabile appoggio**, eventualmente grazie all'uso di un poggiapiedi regolabile, mantenendo un angolo di 90 gradi alla caviglia, e le ginocchia devono formare un angolo di 90° tra cosce e gambe.





# IL VIDEOTERMINALE



Monitor PC



Smartphone / Tablet



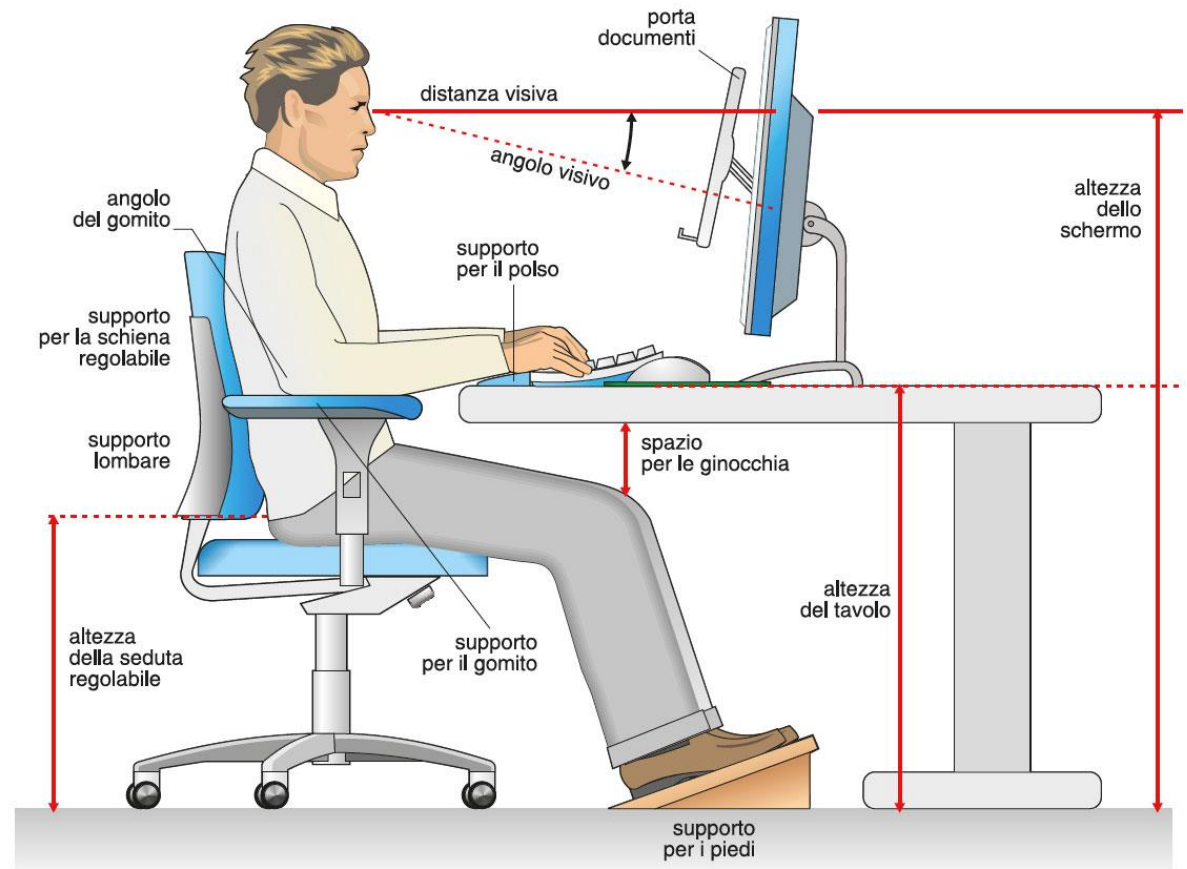
Computer Portatili



# POSTAZIONE AL VIDEOTERMINALE

## *Monitor PC*

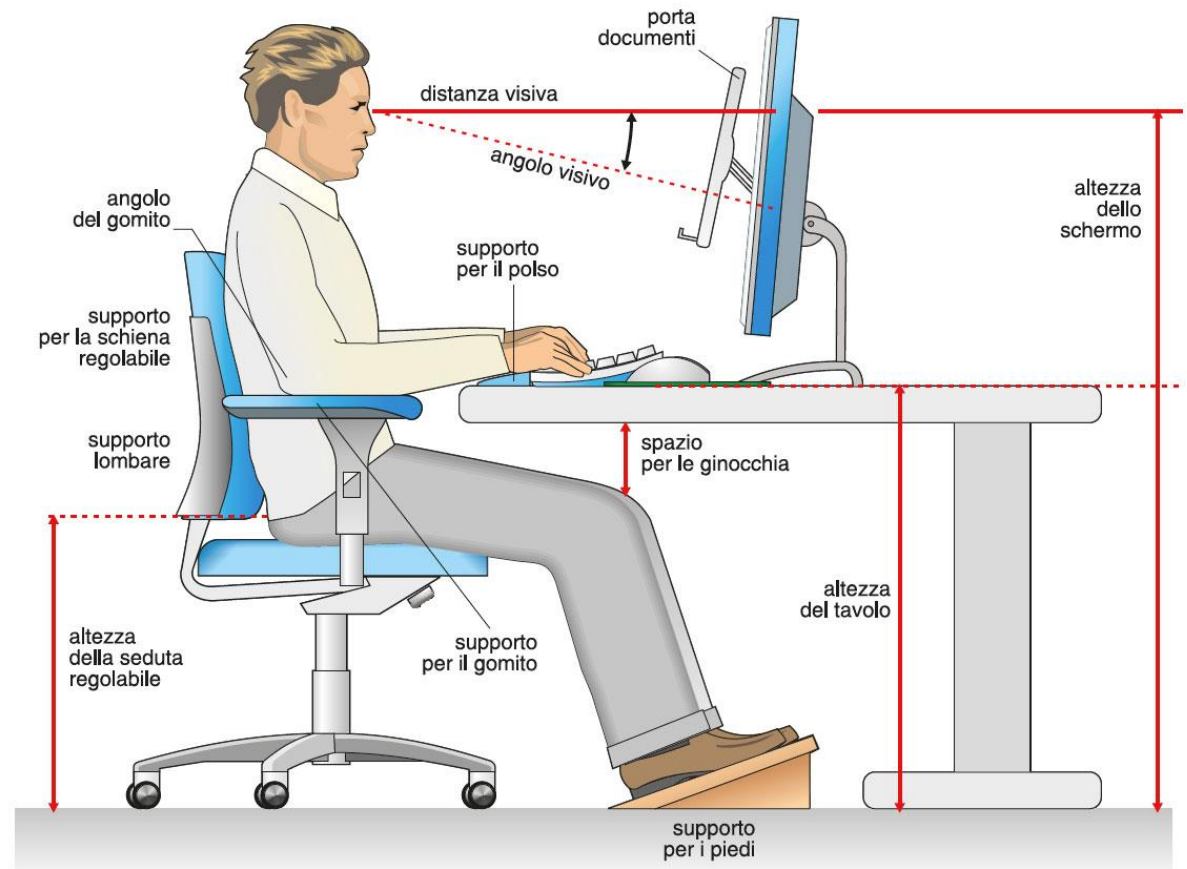
- La posizione deve risultare tale che il margine superiore dello schermo sia all'altezza degli occhi, in modo che la linea di visione che unisce l'occhio al centro dello schermo, si trovi al di sotto dell'altezza degli occhi, con un'inclinazione verso il basso intorno ai 20°.
- Gli schermi devono essere **orientabili e regolabili in altezza**, e devono avere controlli per modificare le caratteristiche di brillantezza e contrasto, ed eventualmente altre caratteristiche relative alla visualizzazione dei colori, forma delle immagini, ecc.



# POSTAZIONE AL VIDEOTERMINALE

## *Monitor PC*

- La **posizione dello schermo va regolata** a seconda delle caratteristiche dell'utilizzatore e a seconda del tipo di attività che viene svolta. Lo scopo è evitare che gli occhi siano costretti a compiere movimenti eccessivi di accomodazione, e che contemporaneamente la testa possa mantenere una postura rilassata, evitando rotazioni e movimenti eccessivi, in modo da non affaticare i muscoli del collo e delle spalle.

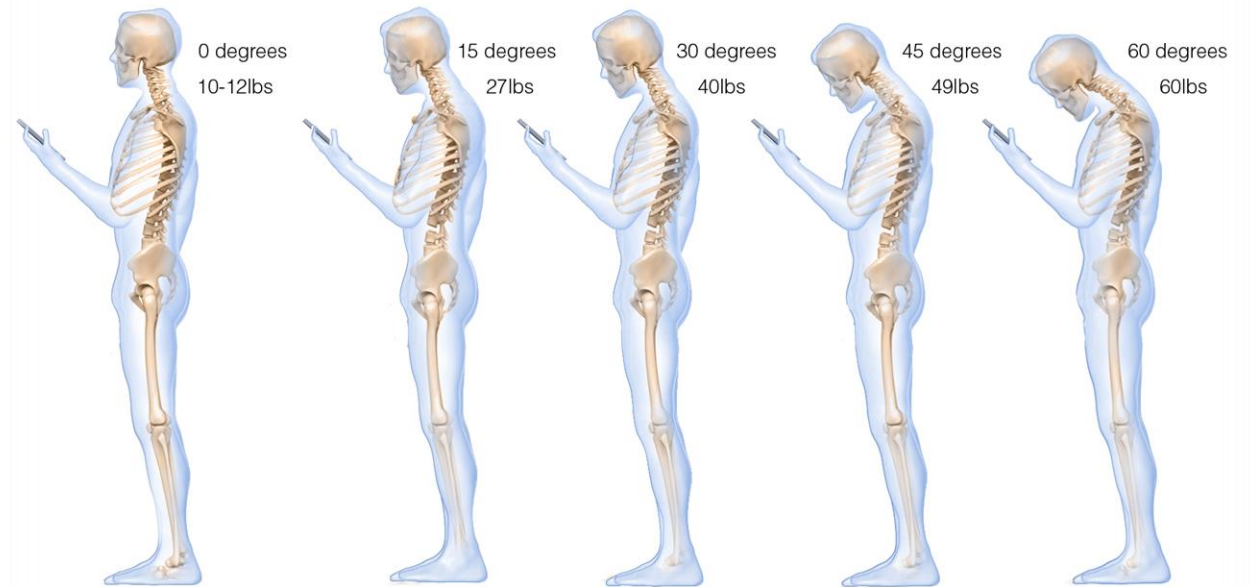




# POSTAZIONE AL VIDEOTERMINALE

## *Smartphone / Tablet*

- L'utilizzo di questi nuovi mezzi elettronici fa assumere inconsciamente una postura che può mettere a rischio la nostra salute e a farne le spese è, senza ombra di dubbio, **la curva naturale della cervicale**.
- Mentre utilizziamo smartphone e tablet restiamo con il **collo in posizione flessa** per parecchio tempo.



# POSTAZIONE AL VIDEOTERMINALE

## *Smartphone / Tablet*

- La postura ideale per leggere su telefonini e altri dispositivi sarebbe **posizionarli all'altezza degli occhi**, ma la tendenza generale è quella di tenere il telefonino posizionato più in basso rispetto al volto, così il collo si sporge in avanti e il mento è molto vicino al petto.
- Se dobbiamo adoperare per lungo tempo il cellulare, sarebbe opportuno **sederci e utilizzarlo come se stessimo al computer** e quindi adottare le basi di ergonomia.



# POSTAZIONE AL VIDEOTERMINALE

## *Smartphone / Tablet*

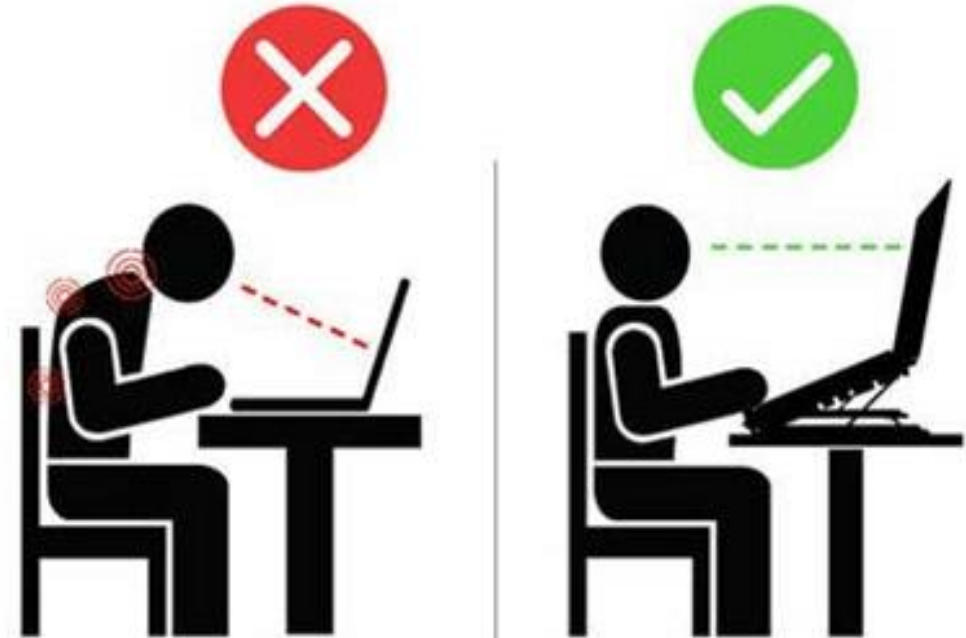
- Un valido aiuto è il cosiddetto «**screen mirroring**» che consente mediante la connessione wireless di collegare al televisore un dispositivo mobile abilitato per riprodurre sul Tv lo schermo del dispositivo mobile.
- Disponibile su Tv e Smartphone di ultima generazione, o possibile mediante **strumenti esterni** come dispositivi USB : Chromecast, Apple TV, ecc.



# POSTAZIONE AL VIDEOTERMINALE

## *Computer Portatili*

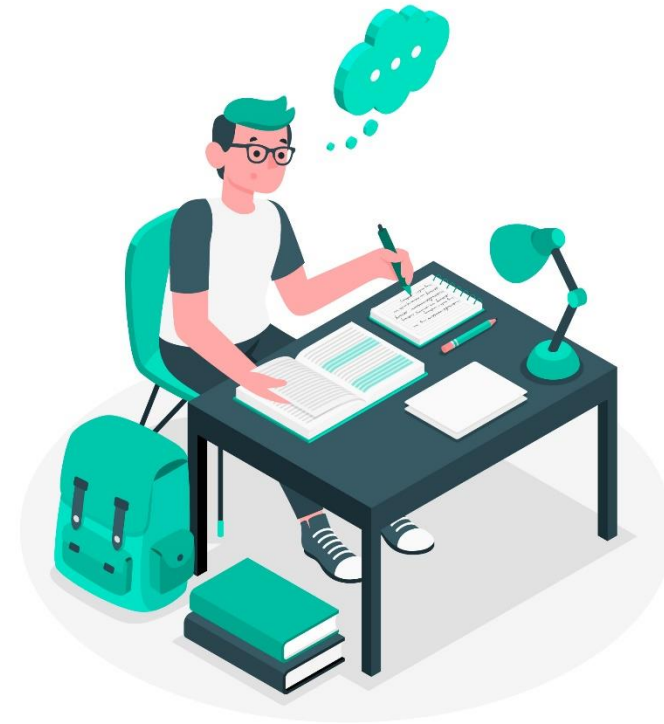
- l'uso dei computer portatili o notebook comporta **maggiori difficoltà** nel mantenere una posizione ergonomica;
- regolare l'inclinazione, la luminosità e il contrasto sullo schermo in modo ottimale;
- fare uso di una **tastiera esterna, di una base per il notebook** (in modo da sollevare lo schermo) e di un **mouse separati** rispetto al computer portatile in modo da favorire l'appoggio di entrambi gli avambracci
- **cambiare spesso posizione** facendo pause frequenti;
- **evitare di piegare la schiena** in avanti.





ORDINE DEGLI  
**INGEGNERI**  
DELLA PROVINCIA  
DI CASERTA

# ATTIVITA' PER GLI ALUNNI





# LA MIA POSTAZIONE DI STUDIO



Esercizio n.1



Facciamo un gioco:  
disegna la tua postazione al computer e individua gli errori



Usa un cartoncino bianco e le matite colorate  
Segnerai alla fine in rosso con un cerchio le cose che non vanno bene





ORDINE DEGLI  
INGEGNERI  
DELLA PROVINCIA  
DI CASERTA

# COME STUDI SOLITAMENTE?

---

- Disegna la tua scrivania
- Disegna anche lampade, lampadari e finestre



**RICORDA,  
ABBIAMO DETTO CHE:**

## POSTURA CORRETTA

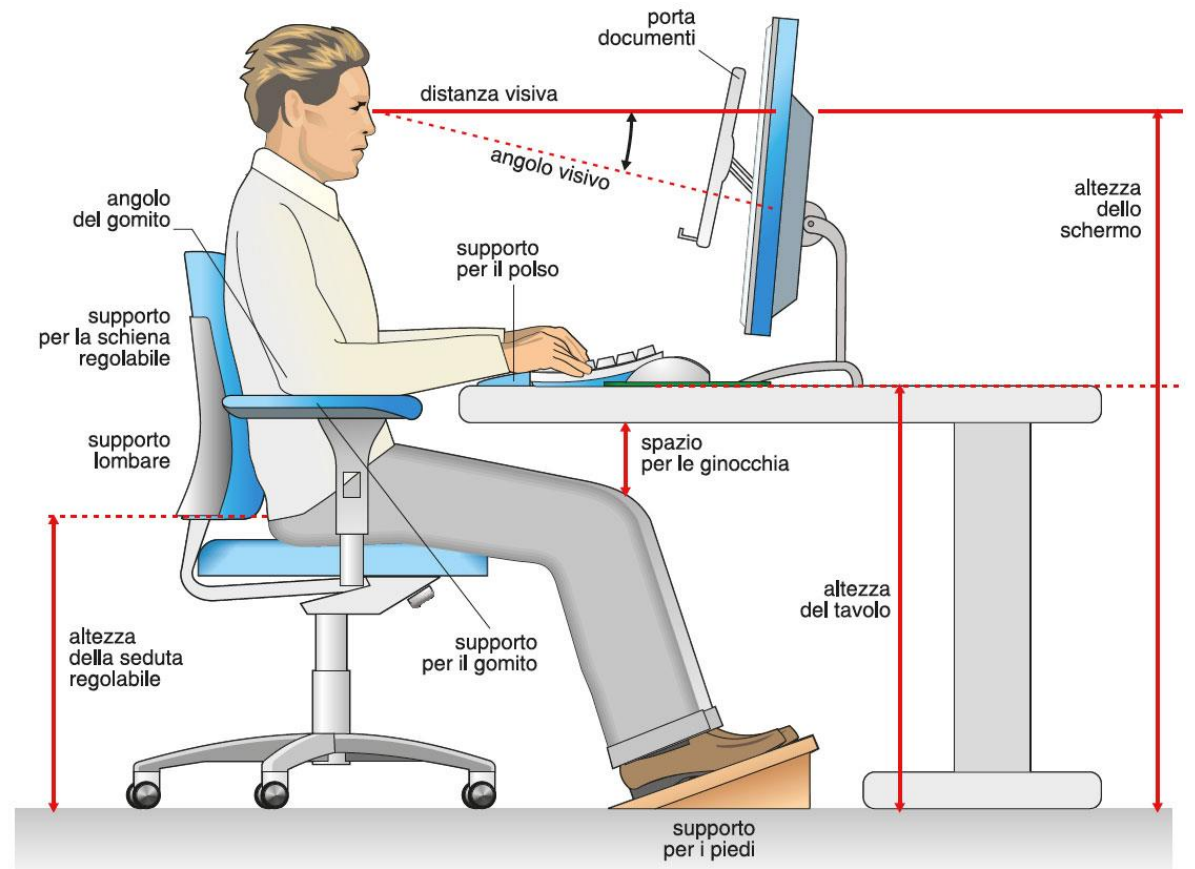
- schiena dritta, braccia verticali, avambracci orizzontali, paralleli al piano di lavoro e mani sono parallele sulla tastiera

## PIANO DI LAVORO

- stabile e ampio e al di sotto spazio per un comodo movimento delle gambe

## SEDILI

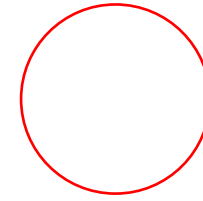
- regolato in modo che la schiena formi un angolo con la seduta di 90-100°







# CERCHIA IN ROSSO QUELLO CHE SECONDO TE NON VA



Postura



Piano di lavoro



Sedili

**RICORDA,  
ABBIAMO DETTO CHE:**

## **ILLUMINAZIONE**

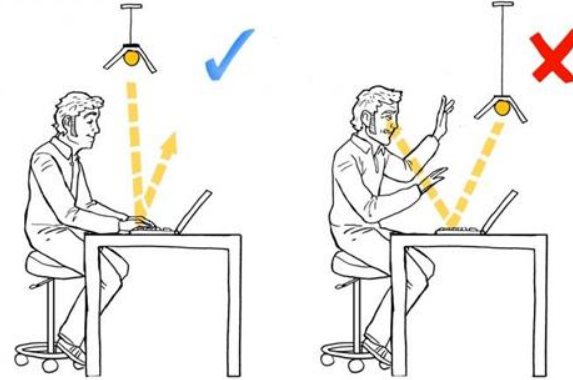
- le luci devono essere posizionate in modo da evitare riflessi e abbagliamenti

## **RUMORE**

- non ci devono essere rumori che distraggono e disturbano l'ascolto

## **MICROCLIMA**

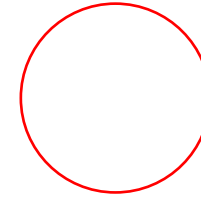
- la stanza non deve essere né troppo calda né troppo fredda





ORDINE DEGLI  
**INGEGNERI**  
DELLA PROVINCIA  
DI CASERTA

# CERCHIA IN ROSSO QUELLO CHE SECONDO TE NON VA



Illuminazione



Rumore



Microclima



ORDINE DEGLI  
**INGEGNERI**  
DELLA PROVINCIA  
DI CASERTA





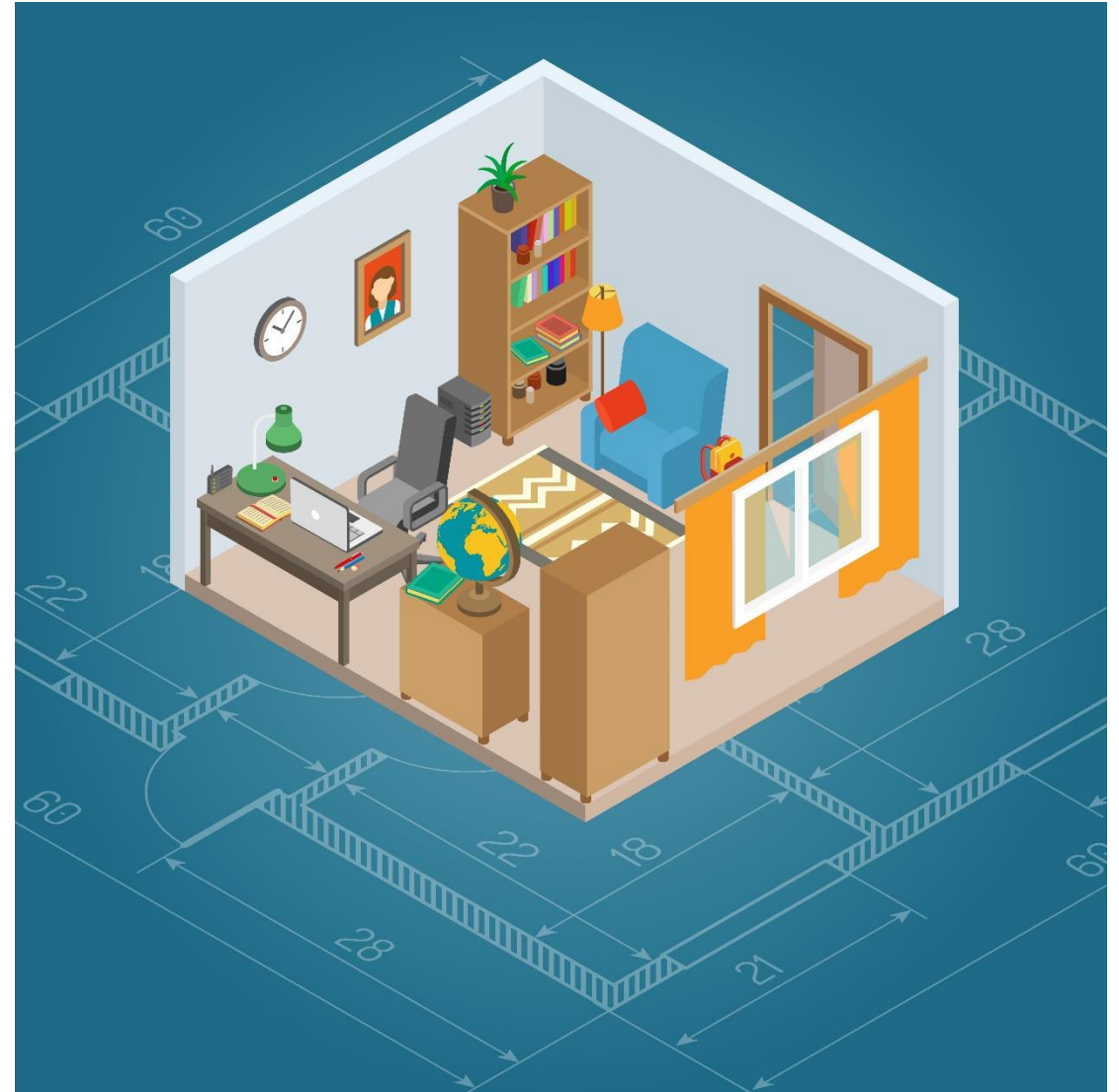
ORDINE DEGLI  
INGEGNERI  
DELLA PROVINCIA  
DI CASERTA



ORA CHE NE PENSI

DI FARTI AIUTARE  
ANCHE DAI TUOI  
GENITORI

PER ORGANIZZARE  
AL MEGLIO  
LA TUA STANZA?





## ALCUNI SUGGERIMENTI:



Libera il piano di studio e posiziona bene le luci



Posiziona bene il computer in modo da poterlo utilizzare comodamente e ad una altezza adeguata



Scegli una sedia adatta per poterti sedere comodamente





## ... E NON DIMENTICARE



FAI UNA PAUSA o CAMBIO ATTIVITA' DAL PC,  
SMARTPHONE O TABLET DI 15 min OGNI 2 h



SE HAI PROBLEMI DI VISTA, FAI PAUSE PIU'  
FREQUENTI



SIEDITI SEMPRE IN MANIERA CORRETTA



Questo quaderno di «consigli» vuole essere di ausilio alle istituzioni scolastiche di ogni ordine e grado per il miglioramento delle condizioni delle postazioni di lavoro dei docenti e di studio degli studenti, in ambito domestico, vista l'improvvisa necessità nazionale di trascorrere un maggior numero di ore al computer (o altri sistemi informatici) a casa.

Con questa breve informativa la **Commissione Privacy e Sicurezza dei Dati**, composta anche da esperti in sicurezza sui luoghi di lavoro, impegnata in un'attività di sensibilizzazione su tali problematiche, ha voluto dare, in tempi brevi, uno strumento che possa valere anche come immediato adempimento agli obblighi di informazione in capo ai Dirigenti Scolastici, sentiti i loro RSPP, DPO e RLS.

Il presente documento  
è stato elaborato da:

**Commissione Privacy e Sicurezza  
dei Dati:**

ing. Michaela Suppa,  
*presidente commissione*

ing. Angelo D'Angelo,  
*vice-presidente commissione*

ing. Maria Cerbone,  
*segretario commissione*

ing. Giuseppe Spera,  
*DPO ord. ing. e componente comm.*

dott.ssa Rita Scarrico  
*membro esterno – esperta DPO*

ing. Tiziano Polito  
*consigliere referente commissione*